

SECLIN - Rue du Fourchon - ILOT 6

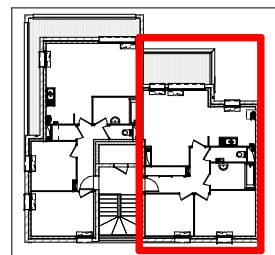
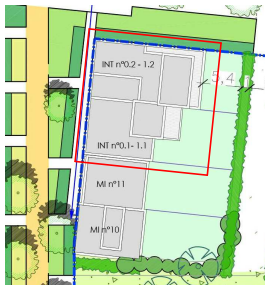
Construction de 46 logements en accession



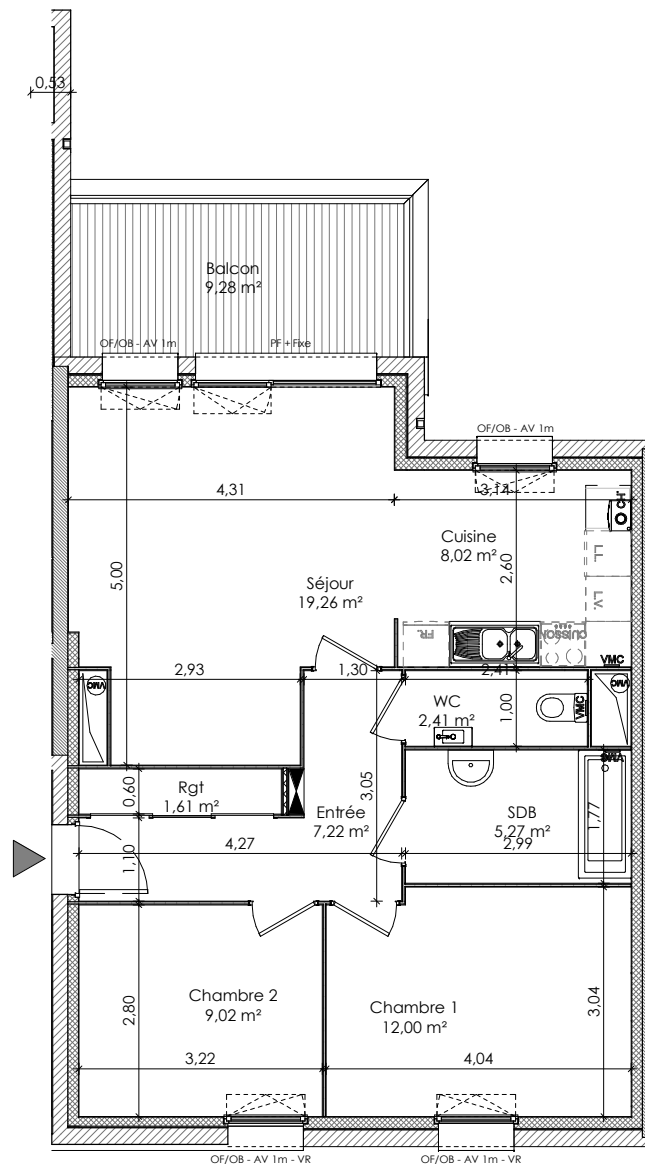
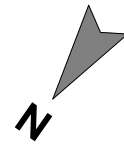
**Logement en collectif N° 1.1
R+1 - Type III**

Nom	Surface
Séjour	19,26 m ²
Chambre 1	12,00 m ²
Chambre 2	9,02 m ²
Cuisine	8,02 m ²
Entrée	7,22 m ²
SDB	5,27 m ²
WC	2,41 m ²
Rgt	1,61 m ²
	64,81 m ²

Balcon	9,28 m ²
	9,28 m ²



Des modifications sont susceptibles d'être apportées à ce plan en fonction des nécessités techniques de la réalisation, tant en ce qui concerne les dimensions libres que l'équipement. Les surfaces et les côtes sont données à titre indicatif sous réserve des impératifs de construction et des tolérances d'exécution (ou autres).



LEGENDE

- PF Porte fenêtre
- OF Ouvrant à la française
- OB Ouvrant en oscillant battant
- VR Volet roulant
- AV Allège vitrée



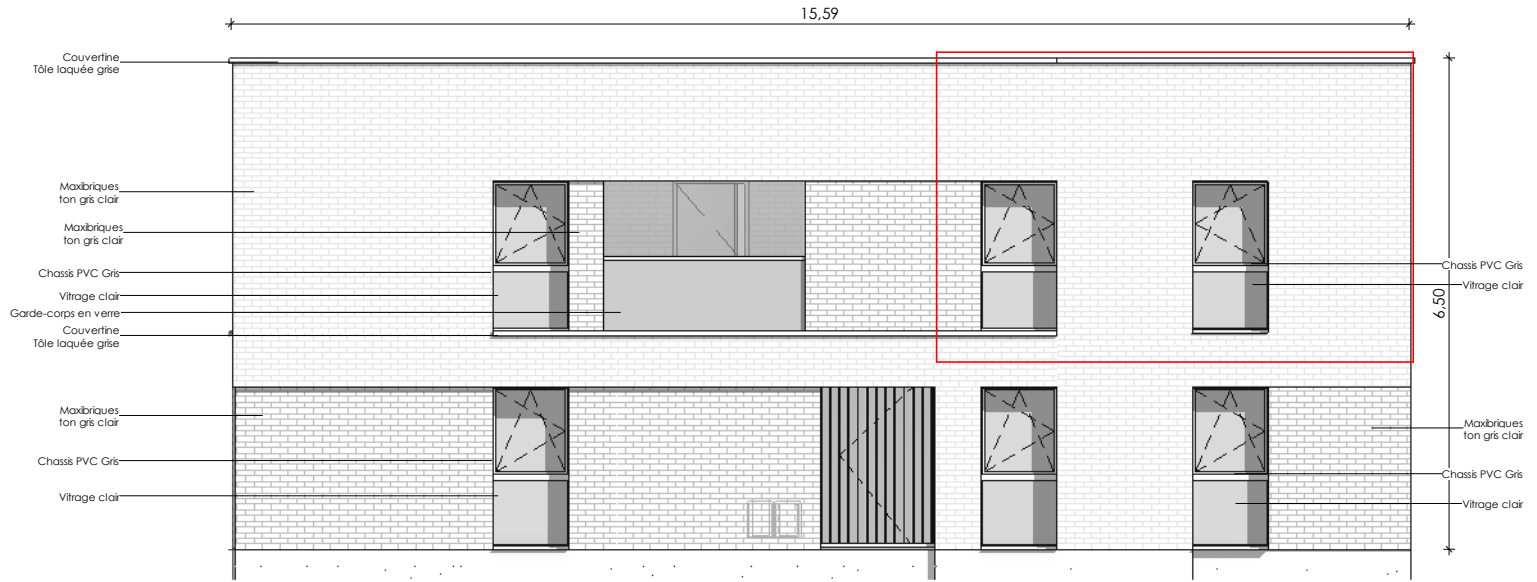
Logement en collectif N° 1.1
R+1 - Type III

Nom	Surface
Séjour	19,26 m ²
Chambre 1	12,00 m ²
Chambre 2	9,02 m ²
Cuisine	8,02 m ²
Entrée	7,22 m ²
SDB	5,27 m ²
WC	2,41 m ²
Rgt	1,61 m ²
	64,81 m ²

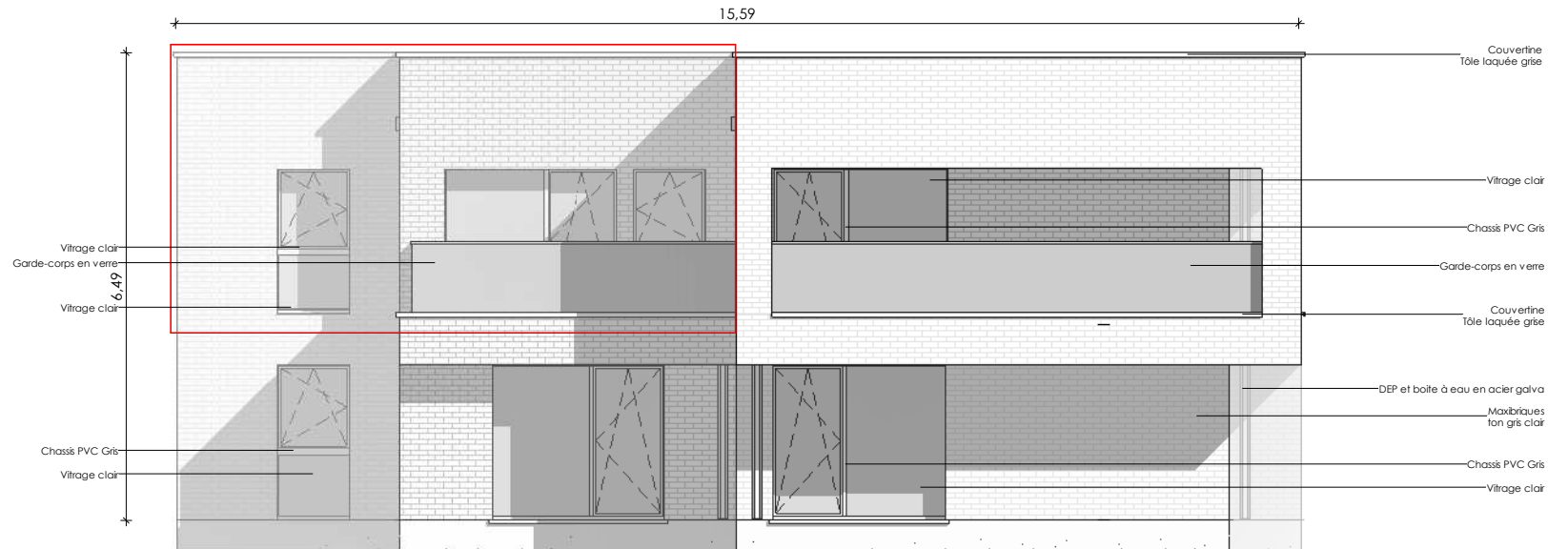
Balcon	9,28 m ²
	9,28 m ²



Des modifications sont susceptibles d'être apportées à ce plan en fonction des nécessités techniques de la réalisation, tant en ce qui concerne les dimensions libres que l'équipement. Les surfaces et les côtes sont données à titre indicatif sous réserve des impératifs de construction et des tolérances d'exécution (ou autres).



Façade avant - Nord/Ouest



Façade arrière - Sud/Est