

SECLIN - Rue du Fourchon - ILOT 6

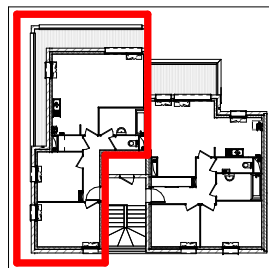
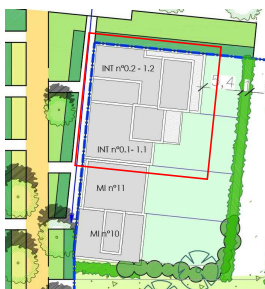
Construction de 46 logements en accession



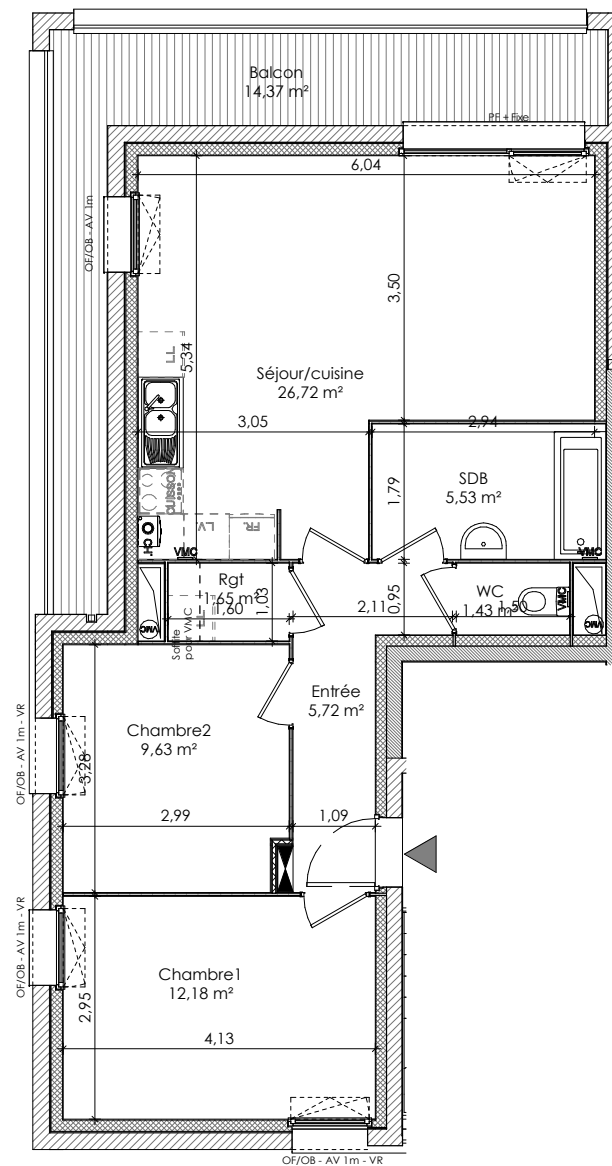
**Logement en collectif N° 1.2
R+1 - Type III**

Nom	Surface
Séjour/cuisine	26.72 m ²
Chambre1	12.18 m ²
Chambre2	9.63 m ²
Entrée	5.72 m ²
SDB	5.53 m ²
Rgt	1.65 m ²
WC	1.43 m ²
	62.86 m ²

Balcon	14.37 m ²
	14.37 m ²



Des modifications sont susceptibles d'être apportées à ce plan en fonction des nécessités techniques de la réalisation, tant en ce qui concerne les dimensions libres que l'équipement. Les surfaces et les côtes sont données à titre indicatif sous réserve des impératifs de construction et des tolérances d'exécution (ou autres).



LEGENDE

- PF Porte fenêtre
- OF Ouvrant à la française
- OB Ouvrant en oscillant battant
- VR Volet roulant
- AV Allège vitrée



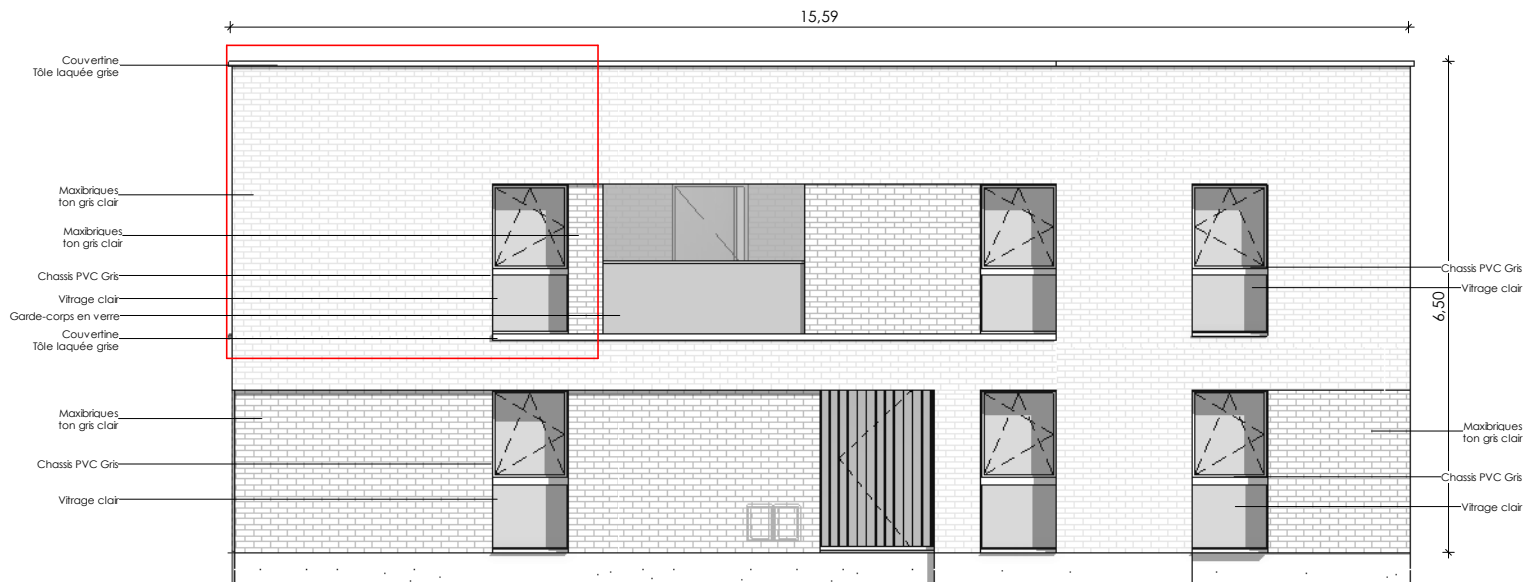
Logement en collectif N° 1.2
R+1 - Type III

Nom	Surface
Séjour/cuisine	26,72 m ²
Chambre1	12,18 m ²
Chambre2	9,63 m ²
Entrée	5,72 m ²
SDB	5,53 m ²
Rgt	1,65 m ²
WC	1,43 m ²
	62,86 m ²

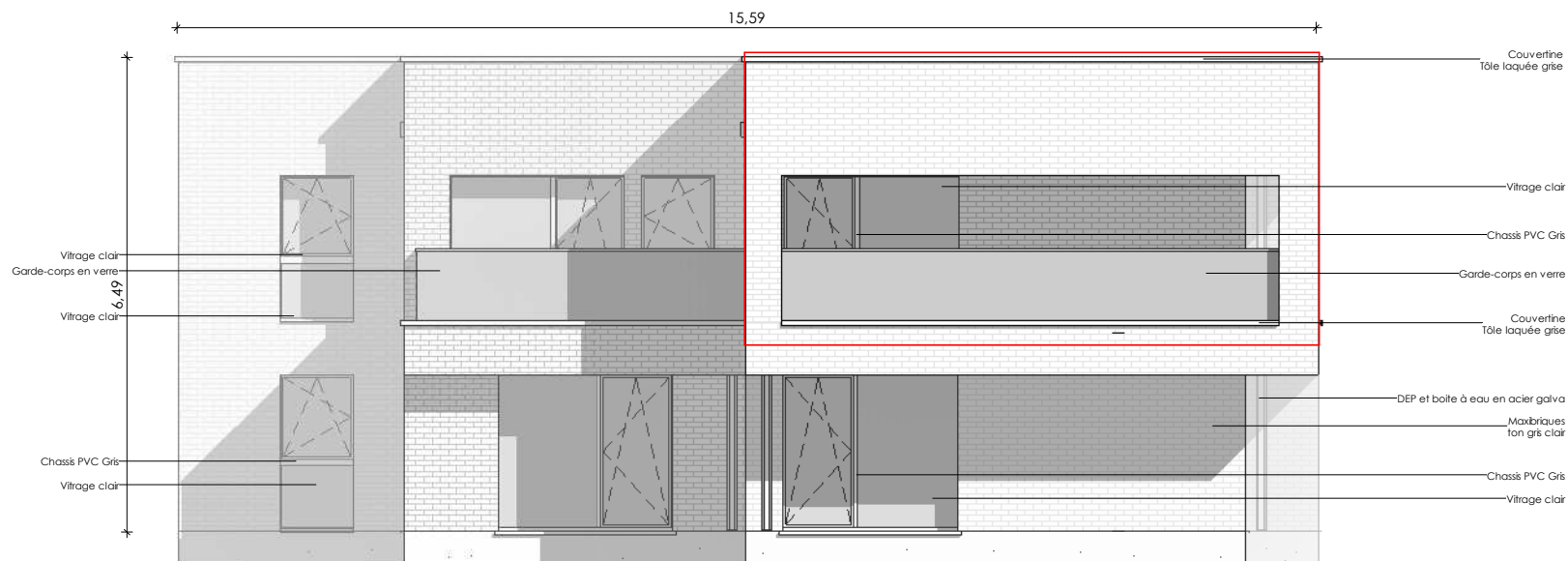
Balcon	14,37 m ²
	14,37 m ²



Des modifications sont susceptibles d'être apportées à ce plan en fonction des nécessités techniques de la réalisation, tant en ce qui concerne les dimensions libres que l'équipement. Les surfaces et les côtés sont données à titre indicatif sous réserve des impératifs de construction et des tolérances d'exécution (ou autres).



Façade avant - Nord/Ouest



Façade arrière - Sud/Est

SECLIN - Rue du Fourchon - ILOT 6

Construction de 46 logements en accession



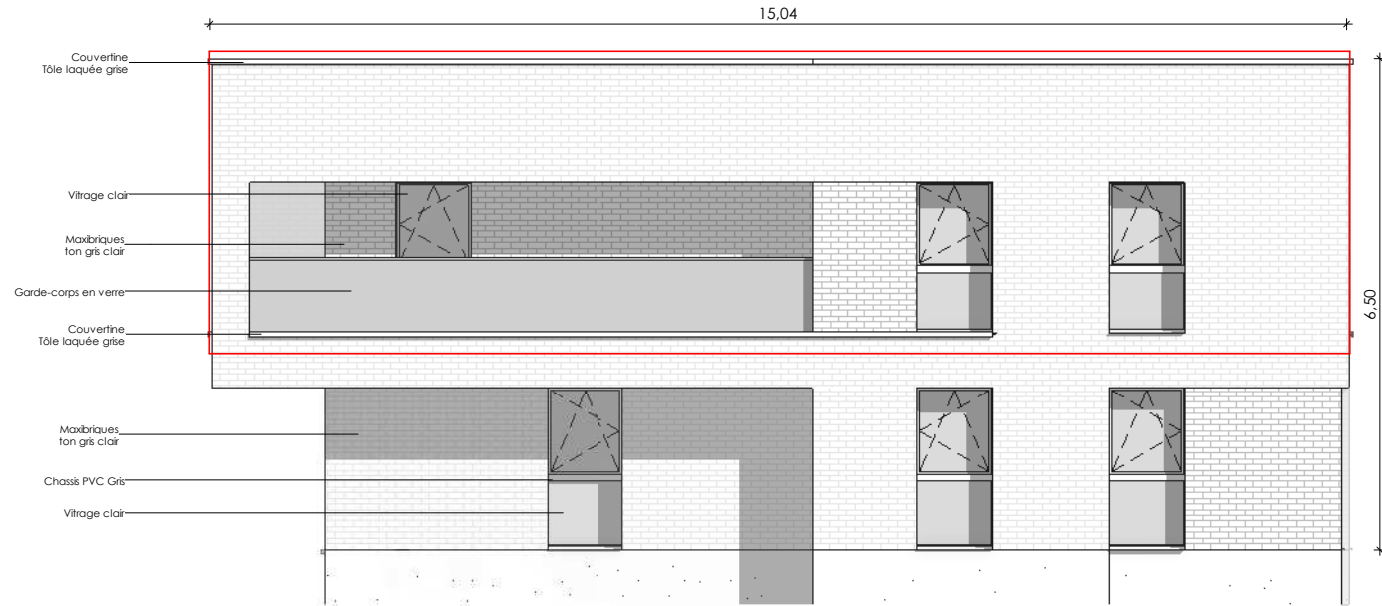
**Logement en collectif N° 1.2
R+1 - Type III**

Nom	Surface
Séjour/cuisine	26,72 m ²
Chambre1	12,18 m ²
Chambre2	9,63 m ²
Entrée	5,72 m ²
SDB	5,53 m ²
Rgt	1,65 m ²
WC	1,43 m ²
	62,86 m ²

Balcon	14,37 m ²
	14,37 m ²



Des modifications sont susceptibles d'être apportées à ce plan en fonction des nécessités techniques de la réalisation, tant en ce qui concerne les dimensions libres que l'équipement. Les surfaces et les côtes sont données à titre indicatif sous réserve des impératifs de construction et des tolérances d'exécution (ou autres).



Façade latérale - Nord/Est