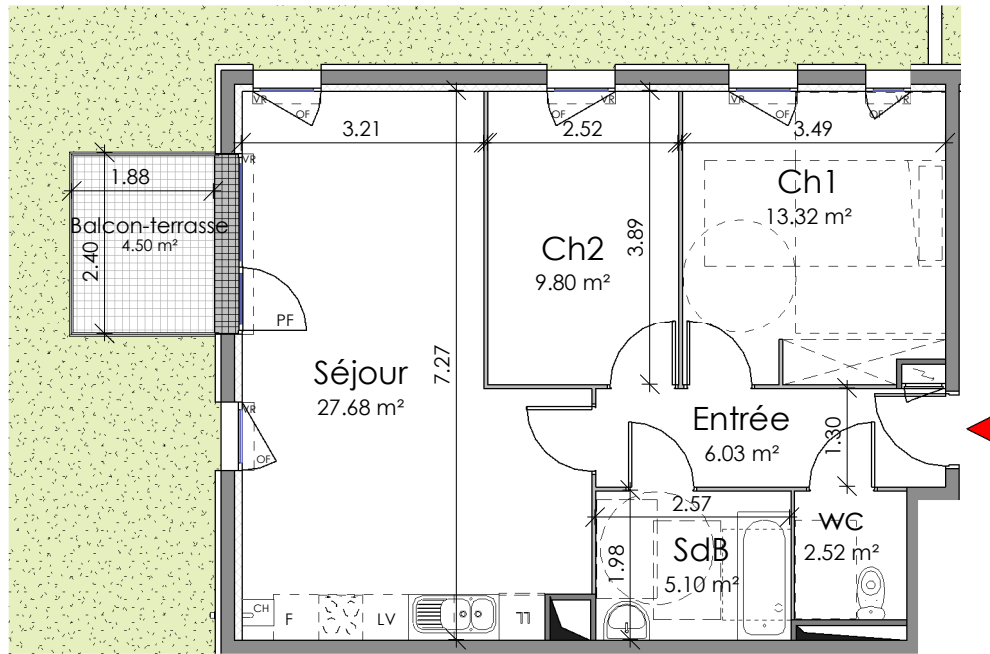
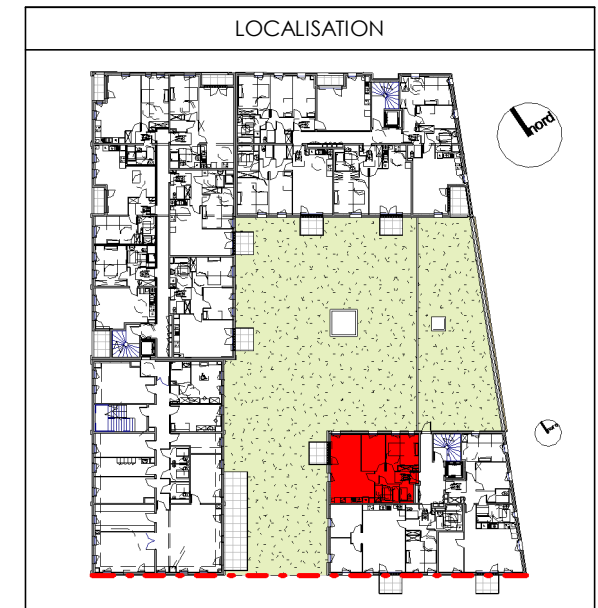


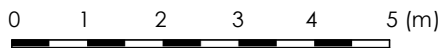
Les Rives de l'Abbaye



SURFACES HABITABLES C13		Balcon
Ch1	13.32 m ²	
Ch2	9.80 m ²	
Entrée	6.03 m ²	
SdB	5.10 m ²	
Séjour	27.68 m ²	
wc	2.52 m ²	
TOTAL	64.45 m²	



- : Gaine Technique Logement
- : Volet Roulant
- : Chaudière
- : Porte-fenêtre
- : Fenêtre ouvrant à la française
- : Emplacement lave-linge
- : Emplacement réfrigérateur
- : Emplacement lave-vaisselle



Le présent document exprime la figure et les dispositions générales de l'appartement.
Des variations peuvent intervenir en fonction des nécessités techniques (thermique, acoustique et gros oeuvre).

Maître d'Ouvrage :



QUAI 22 - LOT B
Rue Sadi Carnot
59350 SAINT ANDRE LEZ LILLE

PLANS DE VENTE

R+1 - Appartement C13 - T3

DATE : **Avril 2020**

ECHELLE : **1.100**

Maître d'Oeuvre :



Parc d'activités de la Pilaterie - Acticlub 55
18, rue des Champs CS 60435
59664 VILLENEUVE D'ASCQ Cedex

agence@atlante-architectes.fr
Tel : 03 20 89 49 49