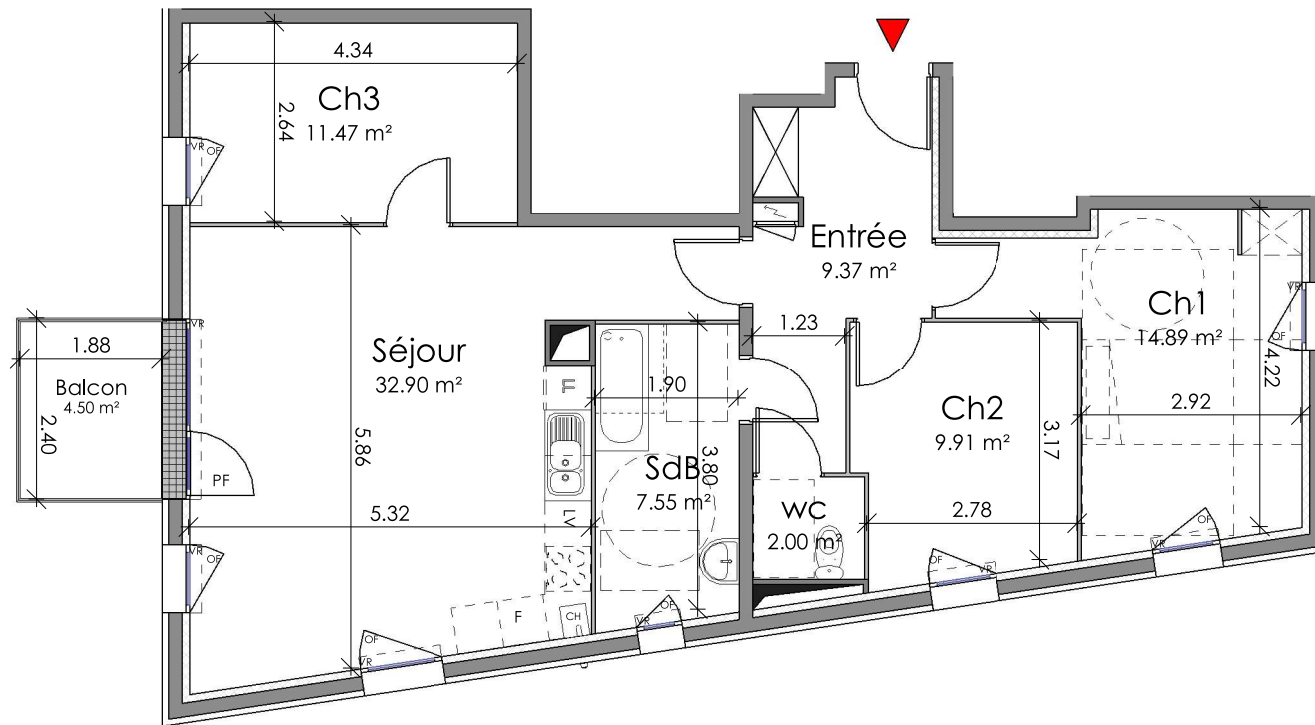
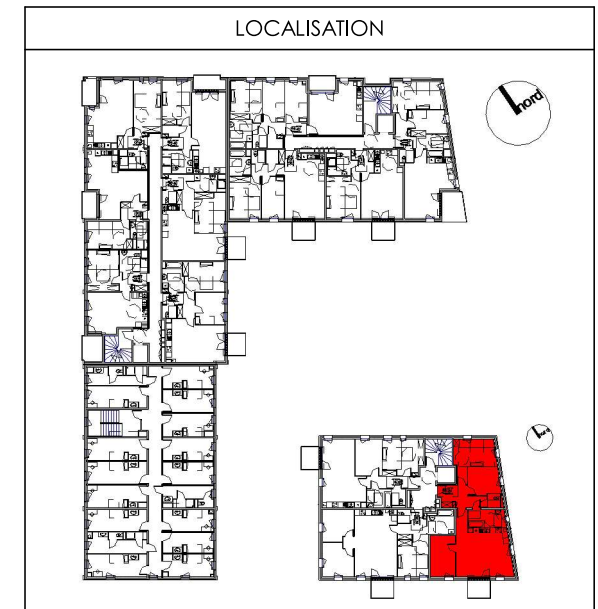


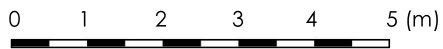
# Les Rives de l'Abbaye



SURFACES HABITABLES C21		Balcon
Ch1	14.89 m <sup>2</sup>	
Ch2	9.91 m <sup>2</sup>	
Ch3	11.47 m <sup>2</sup>	
Entrée	9.37 m <sup>2</sup>	
SdB	7.55 m <sup>2</sup>	
Séjour	32.90 m <sup>2</sup>	
wc	2.00 m <sup>2</sup>	
<b>TOTAL</b>	<b>88.09 m<sup>2</sup></b>	<b>4.50 m<sup>2</sup></b>



- : Gaine Technique Logement
- : Volet Roulant
- : Chaudière
- : Porte-fenêtre
- : Fenêtre ouvrant à la française
- : Emplacement lave-linge
- : Emplacement réfrigérateur
- : Emplacement lave-vaisselle



Le présent document exprime la figure et les dispositions générales de l'appartement.  
Des variations peuvent intervenir en fonction des nécessités techniques (thermique, acoustique et gros oeuvre).

Maître d'Ouvrage :



QUAI 22 - LOT B  
Rue Sadi Carnot  
59350 SAINT ANDRE LEZ LILLE

## PLANS DE VENTE

### R+2 - Appartement C21 - T4

DATE : **Avril 2020**

ECHELLE : **1.100**

Maître d'Oeuvre :



Parc d'activités de la Pilaterie - Acticlub 55  
18, rue des Champs CS 60435  
59664 VILLENEUVE D'ASCQ Cedex

agence@atlante-architectes.fr  
Tel : 03 20 89 49 49