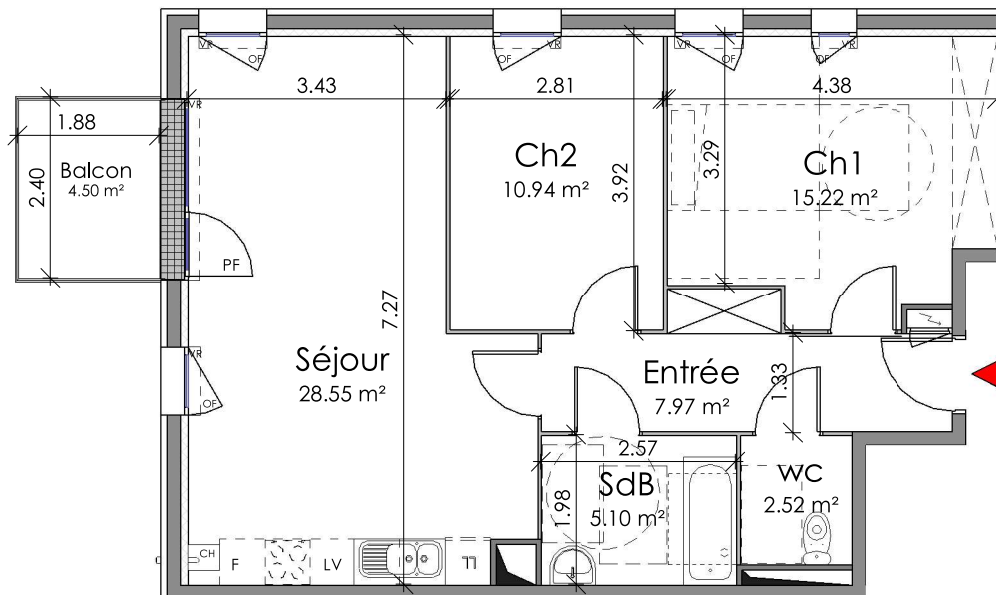
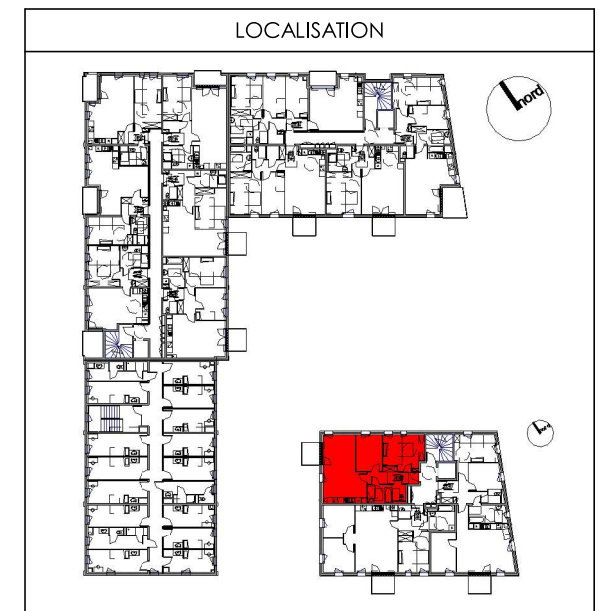


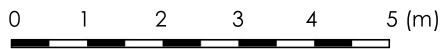
Les Rives de l'Abbaye



SURFACES HABITABLES C23		Balcon
Ch1	15.22 m ²	
Ch2	10.94 m ²	
Entrée	7.97 m ²	
SdB	5.10 m ²	
Séjour	28.55 m ²	
wc	2.52 m ²	
TOTAL	70.3 m²	4.50m²



- : Gaine Technique Logement
- VR : Volet Roulant
- CH : Chaudière
- PF : Porte-fenêtre
- OF : Fenêtre ouvrant à la française
- LL : Emplacement lave-linge
- F : Emplacement réfrigérateur
- LV : Emplacement lave-vaisselle



Le présent document exprime la figure et les dispositions générales de l'appartement.
Des variations peuvent intervenir en fonction des nécessités techniques (thermique, acoustique et gros oeuvre).

Maître d'Ouvrage :



QUAI 22 - LOT B
Rue Sadi Carnot
59350 SAINT ANDRE LEZ LILLE

PLANS DE VENTE

R+2 - Appartement C23 - T4

DATE : **Avril 2020**

ECHELLE : **1.100**

Maître d'Oeuvre :



Parc d'activités de la Pilaterie - Acticlub 55
18, rue des Champs CS 60435
59664 VILLENEUVE D'ASCQ Cedex

agence@atlante-architectes.fr
Tel : 03 20 89 49 49