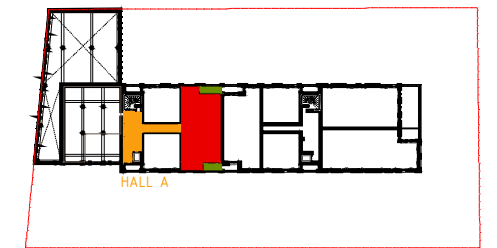


Résidence SAINT-MARTIN

17 Rue du Chemin Saint-Martin - 59160 LILLE



HALL	ETAGE	NUMERO	TYPE
A	R+1	A12	T4

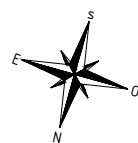
ENTREE	8.92m ²
SEJOUR / CUISINE	33.52m ²
WC	1.90m ²
SDB / WC	6.16m ²
SDE 1	3.20m ²
SDE 2	3.07m ²
CHAMBRE 1	15.75m ²
CHAMBRE 2	12.76m ²
CHAMBRE 3	12.86m ²
SURFACE TOTALE HABITABLE	98.14m²
LOGGIA 1	4.71m ²
LOGGIA 2	3.66m ²
SURFACE TOTALE PRIVATIVE	106.51m²

NOTA : Le présent document exprime la figure et la disposition générale de l'appartement. Document susceptible d'être modifié, l'architecte s'en réserve le droit pour des raisons techniques et administratives. Les dimensions et surfaces peuvent varier en fonction des techniques de construction et des plans d'exécution. La surface des placards est comprise dans la surface des pièces attenantes, celle des rangements extérieurs est comprise dans la surface des loggias. Les gabarits de l'entrée, de la chambre, de la salle d'eau, de la cuisine et des sanitaires répondent aux dispositions réglementaires. Les retombées de poutres, allèges, faux plafonds, ainsi que l'emplacement des équipements figurent à titre indicatif. Les appareils électriques de la cuisine ne sont pas fournis. Les canalisations ne sont pas figurées. La végétation n'est pas contractuelle.

Date : 27/11/2020

Indice : 3

PLAN DE COMMERCIALISATION



ETEL	Tableau électrique	Gaine	Lave-linge	Cuisson et four	Fx	Fenêtre fixe	OB	Oscillo-battant	OF	Ouvrant à la française	Dalle béton
Sèche-serviettes	Emplacement placard (non aménagé)	Lave-vaisselle	Réfrigérateur	VR	Volet roulant	PF	Porte-fenêtre	Dalle béton sur plots	Herbe		

