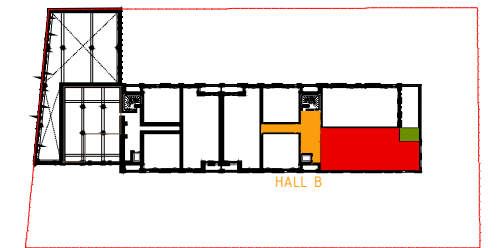


Résidence SAINT-MARTIN

17 Rue du Chemin Saint-Martin - 59160 LILLE



HALL	ETAGE	NUMERO	TYPE
B	R+1	B12	T5

ENTREE	15.64m ²
SEJOUR / CUISINE	41.65m ²
WC	3.80m ²
BUANDERIE	2.28m ²
SDB	6.12m ²
SDE	3.66m ²
CHAMBRE 1	13.70m ²
CHAMBRE 2	16.57m ²
CHAMBRE 3	11.93m ²
CHAMBRE 4	11.47m ²
SURFACE TOTALE HABITABLE	126.82m²
TERRASSE	7.53m ²
SURFACE TOTALE PRIVATIVE	134.35m²

NOTA : Le présent document exprime la figure et la disposition générale de l'appartement. Document susceptible d'être modifié, l'architecte s'en réserve le droit pour des raisons techniques et administratives. Les dimensions et surfaces peuvent varier en fonction des techniques de construction et des plans d'exécution. La surface des placards est comprise dans la surface des pièces attenantes, celle des rangements extérieurs est comprise dans la surface des loggias. Les gabarits de l'entrée, de la chambre, de la salle d'eau, de la cuisine et des sanitaires répondent aux dispositions réglementaires. Les retombées de poutres, allèges, faux plafonds, ainsi que l'emplacement des équipements figurent à titre indicatif. Les appareils électriques de la cuisine ne sont pas fournis. Les canalisations ne sont pas figurées. La végétation n'est pas contractuelle.

Date : 27/11/2020

Indice : 3

PLAN DE COMMERCIALISATION

0.5m 1m 2m

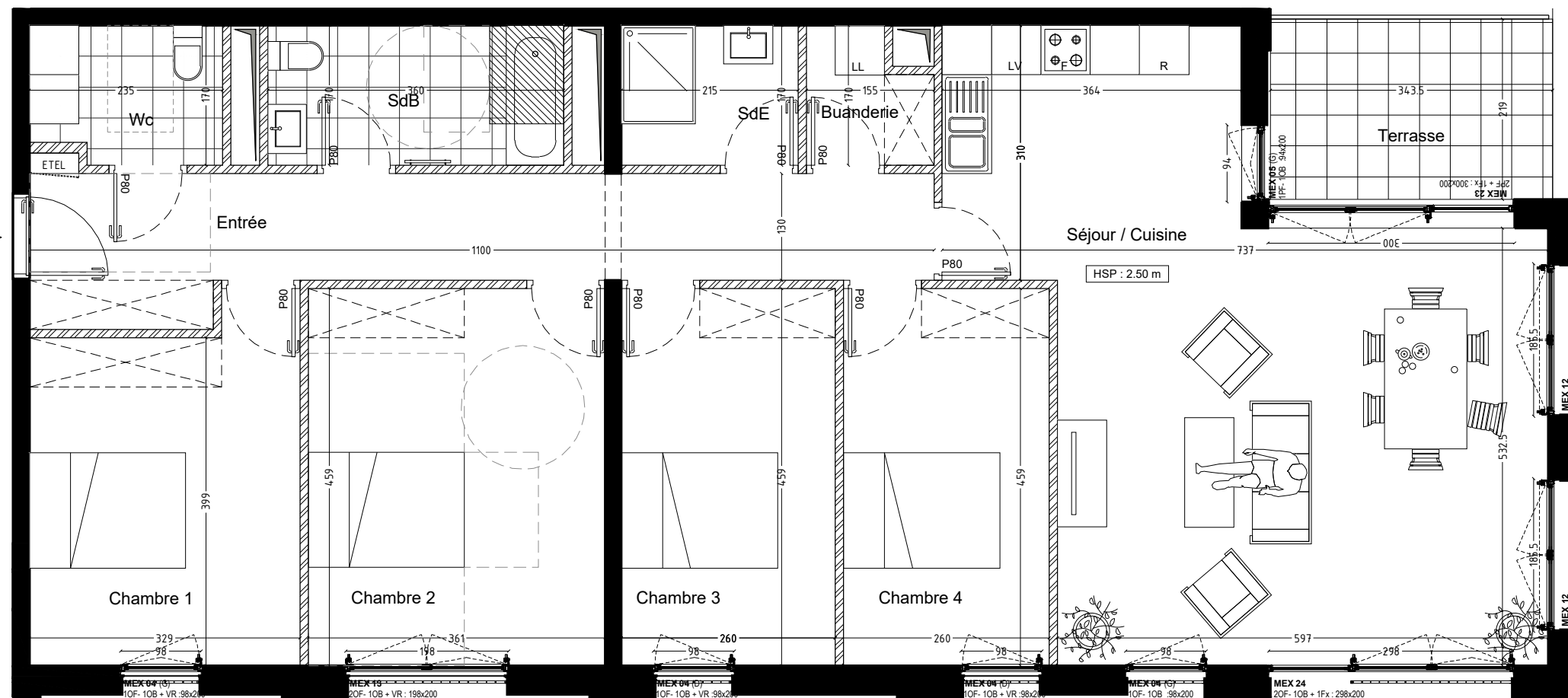
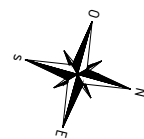


	Tableau électrique		Gaine		Lave-linge		Cuisson et four	Fx	Fenêtre fixe	OB	Oscillo-battant	OF	Ouvrant à la française		Dalle béton
	Sèche-serviettes		Emplacement placard (non aménagé)		Lave-vaisselle		Réfrigérateur	VR	Volet roulant	PF	Porte-fenêtre		Dalle béton sur plots		Herbe

FIDUCIM escout habitat