

**SECLIN - Rue du Fourchon - ILOT 6**

Construction de 46 logements en accession



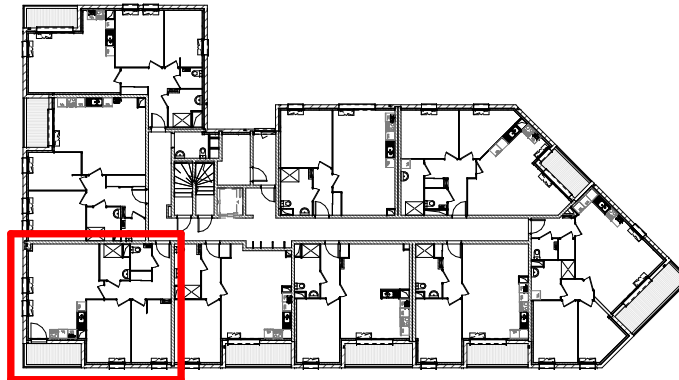
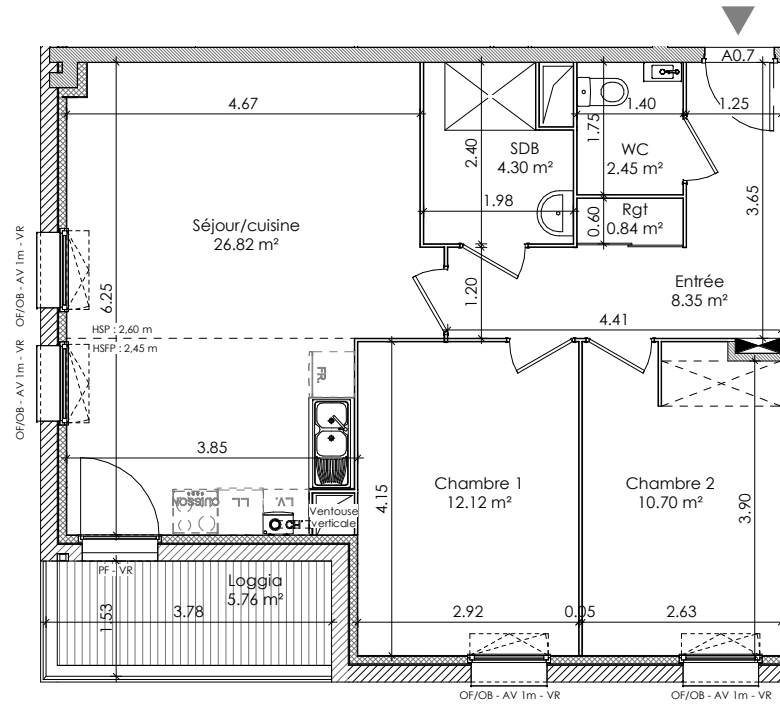
**Logement en collectif N° 0.7**  
Rez-de-chaussée - Type III

Nom	Surface
A0.7	
Séjour/cuisine	26.82 m <sup>2</sup>
Chambre 2	10.70 m <sup>2</sup>
Chambre 1	12.12 m <sup>2</sup>
Entrée	8.35 m <sup>2</sup>
SDB	4.30 m <sup>2</sup>
Rgt	0.84 m <sup>2</sup>
WC	2.45 m <sup>2</sup>
	65.58 m <sup>2</sup>

A0.7 EXT	
Loggia	5.76 m <sup>2</sup>
	5.76 m <sup>2</sup>



Des modifications sont susceptibles d'être apportées à ce plan en fonction des nécessités techniques de la réalisation, tant en ce qui concerne les dimensions libres que l'équipement. Les surfaces et les côtes sont données à titre indicatif sous réserve des impératifs de construction et des tolérances d'exécution (ou autres).



**LEGENDE**

- PF    Porte fenêtre
- OF    Ouvrant à la française
- OB    Ouvrant en oscillant battant
- VR    Volet roulant
- AV    Allège vitrée