

**SECLIN - Rue du Fourchon - ILOT 6**

Construction de 46 logements en accession



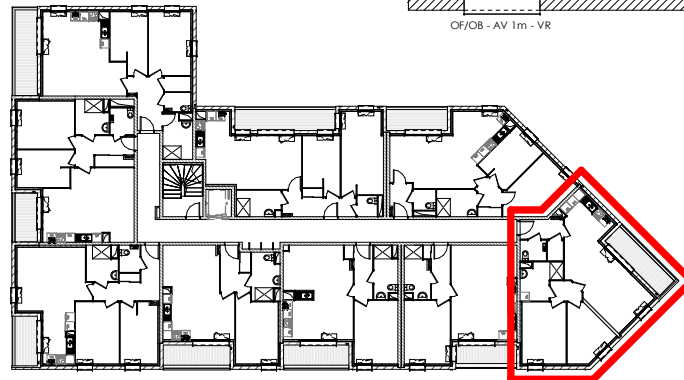
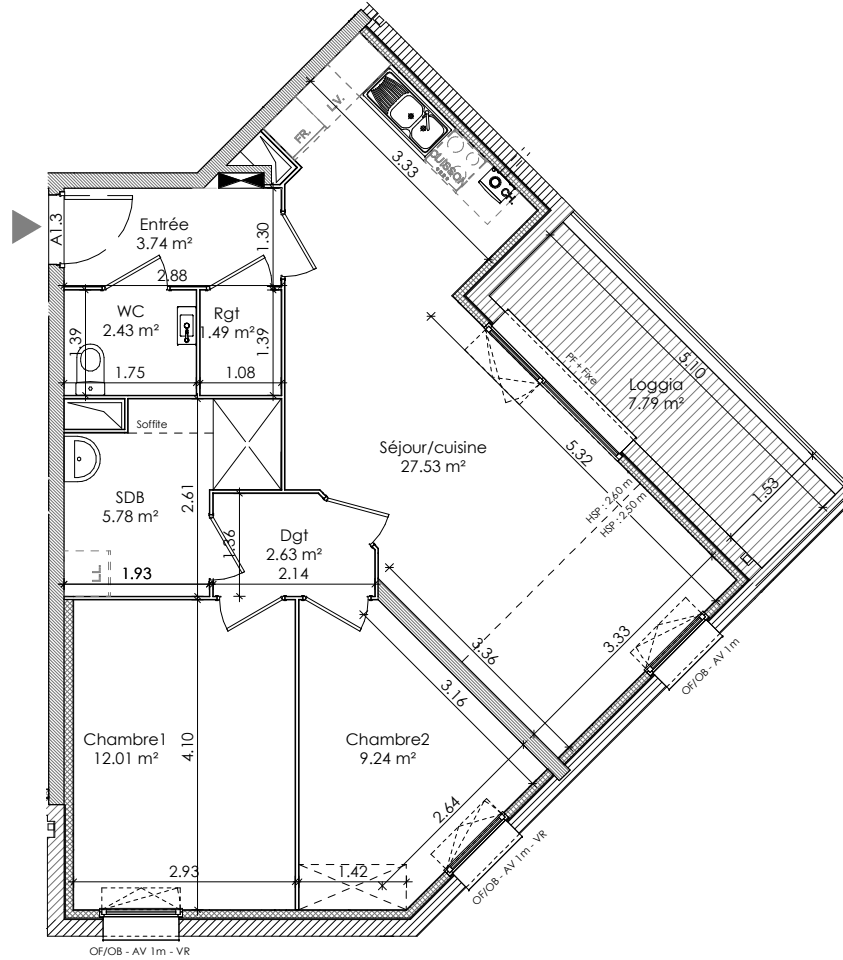
**Logement en collectif N° 1.3  
R+1 - Type III**

Nom	Surface
A1.3	
Séjour/cuisine	27.53 m <sup>2</sup>
Chambre2	9.24 m <sup>2</sup>
Chambre1	12.01 m <sup>2</sup>
SDB	5.78 m <sup>2</sup>
WC	2.43 m <sup>2</sup>
Rgt	1.49 m <sup>2</sup>
Entrée	3.74 m <sup>2</sup>
Dgt	2.63 m <sup>2</sup>
	64.85 m <sup>2</sup>

A1.3 EXT	
Loggia	7.79 m <sup>2</sup>
	7.79 m <sup>2</sup>



Des modifications sont susceptibles d'être apportées à ce plan en fonction des nécessités techniques de la réalisation, tant en ce qui concerne les dimensions libres que l'équipement. Les surfaces et les côtes sont données à titre indicatif sous réserve des impératifs de construction et des tolérances d'exécution (ou autres).



**LEGENDE**

- PF    Porte fenêtre
- OF    Ouvrant à la française
- OB    Ouvrant en oscillant battant
- VR    Volet roulant
- AV    Allège vitrée