

**SECLIN - Rue du Fourchon - ILOT 6**

Construction de 46 logements en accession



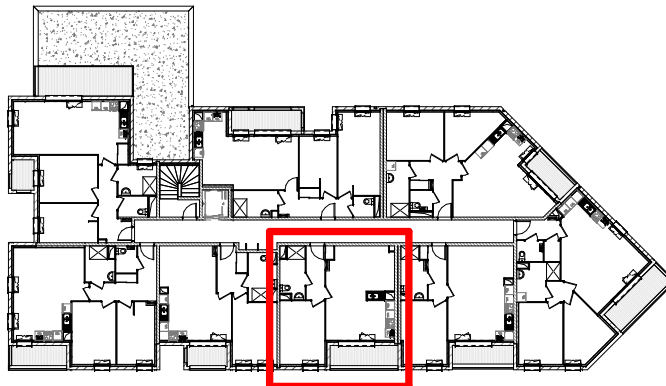
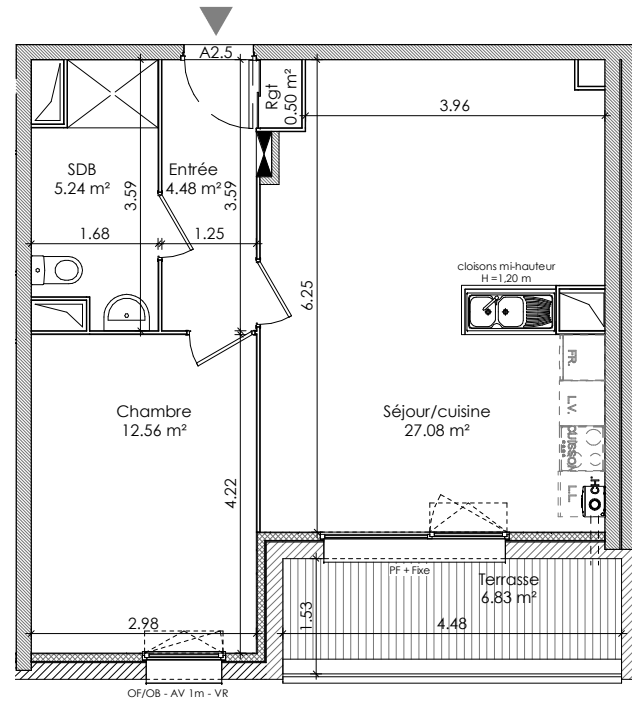
**Logement en collectif N° 2.5**  
R+2 - Type II

Nom	Surface
A2.5	
Séjour/cuisine	27.08 m <sup>2</sup>
Chambre	12.56 m <sup>2</sup>
Entrée	4.48 m <sup>2</sup>
SDB	5.24 m <sup>2</sup>
Rgt	0.50 m <sup>2</sup>
	49.86 m <sup>2</sup>

A2.5 EXT	
Terrasse	6.83 m <sup>2</sup>
	6.83 m <sup>2</sup>



Des modifications sont susceptibles d'être apportées à ce plan en fonction des nécessités techniques de la réalisation, tant en ce qui concerne les dimensions libres que l'équipement. Les surfaces et les côtes sont données à titre indicatif sous réserve des impératifs de construction et des tolérances d'exécution (ou autres).



**LEGENDE**

- PF    Porte fenêtre
- OF    Ouvrant à la française
- OB    Ouvrant en oscillant battant
- VR    Volet roulant
- AV    Allège vitrée